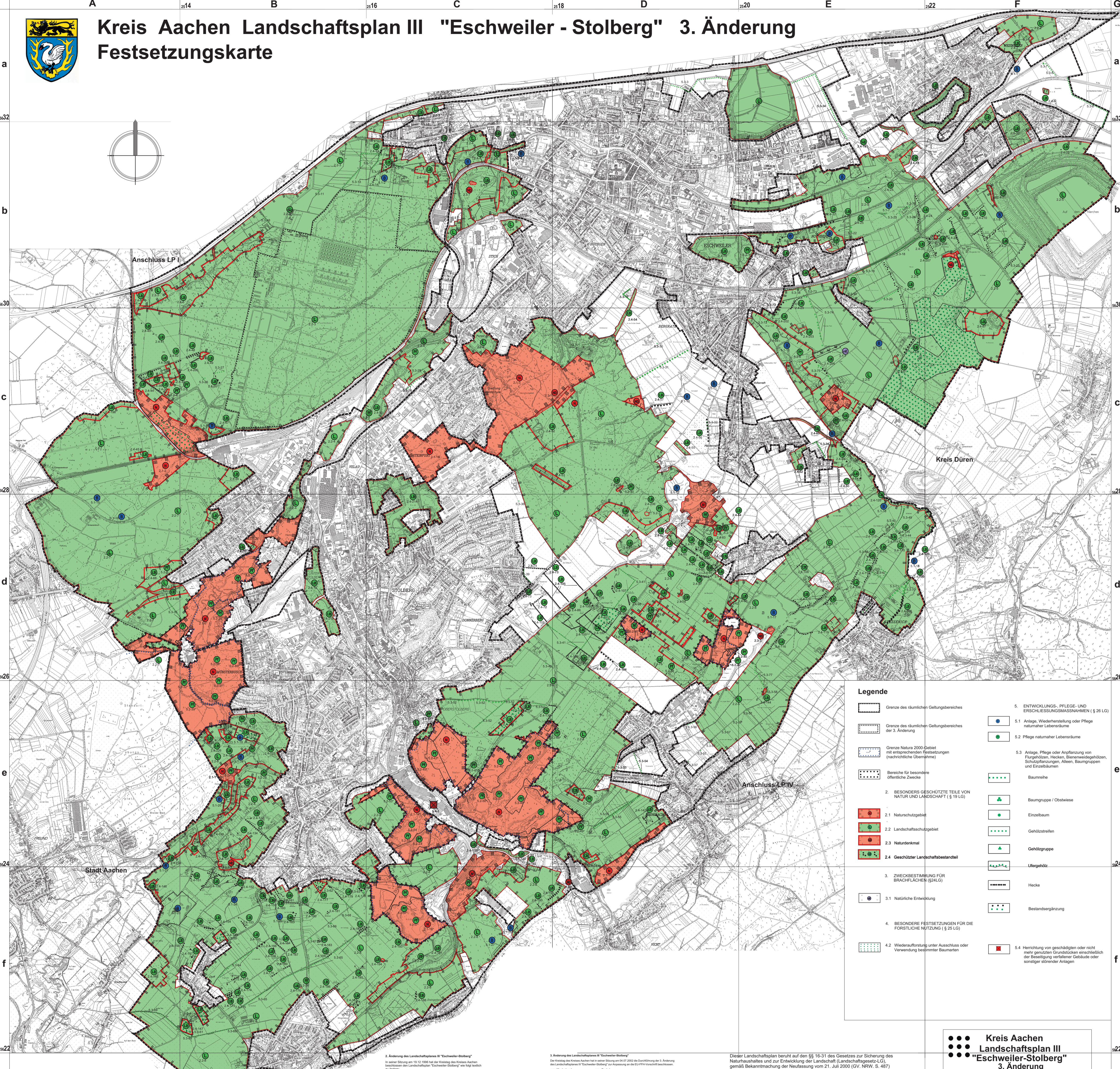
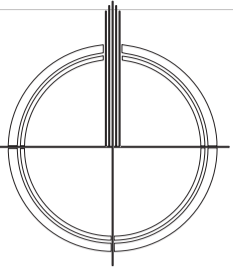




# Kreis Aachen Landschaftsplan III "Eschweiler - Stolberg" 3. Änderung

## Festsetzungskarte



| Legende |   |
|---------|---|
|         | Grenze des räumlichen Geltungsbereiches   |
|         | Grenze des räumlichen Geltungsbereiches der 3. Änderung   |
|         | Grenze Natura 2000-Gebiet mit entsprechenden Festsetzungen (nachrichtliche Übernahme)   |
|         | Bereiche für besondere öffentliche Zwecke   |
|         | 2.1 Naturschutzgebiet   |
|         | 2.2 Landschaftsschutzgebiet   |
|         | 2.3 Naturdenkmal  |
|         | 2.4 Geschützter Landschaftsbestandteil  |
|         | 3.1 Natürliche Entwicklung  |
|         | 4.2 Wiederaufforstung unter Ausschluss oder Verwendung bestimmter Baumarten   |
|         | 5.1 Anlage, Wiederherstellung oder Pflege naturnaher Lebensräume  |
|         | 5.2 Pflege naturnaher Lebensräume   |
|         | 5.3 Anlage, Pflege oder Anpflanzung von Fluggehäusen, Hecken, Bienerwiesengebieten, Schutzflanzungen, Alleen, Baumgruppen und Einzelbäumen                      |
|         | Baumreihe   |
|         | Baumgruppe / Obstwiese  |
|         | Einzelbaum  |
|         | Gehölzstreifen  |
|         | Gehölzgruppe  |
|         | Ufergehölz  |
|         | Hecke   |
|         | Bestandsergänzung   |
|         | 5.4 Herrichtung von geschädigten oder nicht mehr genutzten Grundstücken einschließlich der Beweissicherung verfallener Gebäude oder sonstiger störender Anlagen |

**1. Änderung des Landschaftsplanes III "Eschweiler - Stolberg"**  
 Der Kreisbeschluss des Kreises Aachen hat in seiner Sitzung am 12. Juni 1998 beschlossen, den Landschaftsplan III "Eschweiler - Stolberg" wie folgt zu ändern:  
 1. Der Landschaftsplan III wird gemäß § 29 Abs. 1 Buchstabe c) S. 2 des Landschaftsplanungsgesetzes (LPG) vom 21. Juli 2000 (GV. NRW. S. 487) sowie der Verordnung zur Durchführung des Landschaftsplanungsgesetzes (DVO-LPG) vom 22. Oktober 1998 (GV. NRW. S. 934) geändert.  
 2. Der Landschaftsplan III wird gemäß § 29 Abs. 1 Buchstabe c) S. 2 des Landschaftsplanungsgesetzes (LPG) vom 21. Juli 2000 (GV. NRW. S. 487) sowie der Verordnung zur Durchführung des Landschaftsplanungsgesetzes (DVO-LPG) vom 22. Oktober 1998 (GV. NRW. S. 934) geändert.  
 3. Der Landschaftsplan III wird gemäß § 29 Abs. 1 Buchstabe c) S. 2 des Landschaftsplanungsgesetzes (LPG) vom 21. Juli 2000 (GV. NRW. S. 487) sowie der Verordnung zur Durchführung des Landschaftsplanungsgesetzes (DVO-LPG) vom 22. Oktober 1998 (GV. NRW. S. 934) geändert.  
 4. Der Landschaftsplan III wird gemäß § 29 Abs. 1 Buchstabe c) S. 2 des Landschaftsplanungsgesetzes (LPG) vom 21. Juli 2000 (GV. NRW. S. 487) sowie der Verordnung zur Durchführung des Landschaftsplanungsgesetzes (DVO-LPG) vom 22. Oktober 1998 (GV. NRW. S. 934) geändert.  
 5. Der Landschaftsplan III wird gemäß § 29 Abs. 1 Buchstabe c) S. 2 des Landschaftsplanungsgesetzes (LPG) vom 21. Juli 2000 (GV. NRW. S. 487) sowie der Verordnung zur Durchführung des Landschaftsplanungsgesetzes (DVO-LPG) vom 22. Oktober 1998 (GV. NRW. S. 934) geändert.

**2. Änderung des Landschaftsplanes III "Eschweiler - Stolberg"**  
 In seiner Sitzung am 18.12.1996 hat der Kreisbeschluss des Kreises Aachen beschlossen, den Landschaftsplan III "Eschweiler - Stolberg" wie folgt zu ändern:  
 Bei den Zellen:  

| Nr. | Fläche | Bestimmung |
|-----|--------|------------|
| 1   | 1,1    | in Fläche  |
| 2   | 1,1    | in Fläche  |
| 3   | 1,1    | in Fläche  |
| 4   | 1,1    | in Fläche  |
| 5   | 1,1    | in Fläche  |
| 6   | 1,1    | in Fläche  |
| 7   | 1,1    | in Fläche  |
| 8   | 1,1    | in Fläche  |
| 9   | 1,1    | in Fläche  |
| 10  | 1,1    | in Fläche  |
| 11  | 1,1    | in Fläche  |
| 12  | 1,1    | in Fläche  |
| 13  | 1,1    | in Fläche  |
| 14  | 1,1    | in Fläche  |
| 15  | 1,1    | in Fläche  |
| 16  | 1,1    | in Fläche  |
| 17  | 1,1    | in Fläche  |
| 18  | 1,1    | in Fläche  |
| 19  | 1,1    | in Fläche  |
| 20  | 1,1    | in Fläche  |
| 21  | 1,1    | in Fläche  |
| 22  | 1,1    | in Fläche  |
| 23  | 1,1    | in Fläche  |
| 24  | 1,1    | in Fläche  |
| 25  | 1,1    | in Fläche  |
| 26  | 1,1    | in Fläche  |
| 27  | 1,1    | in Fläche  |
| 28  | 1,1    | in Fläche  |
| 29  | 1,1    | in Fläche  |
| 30  | 1,1    | in Fläche  |
| 31  | 1,1    | in Fläche  |
| 32  | 1,1    | in Fläche  |
| 33  | 1,1    | in Fläche  |
| 34  | 1,1    | in Fläche  |
| 35  | 1,1    | in Fläche  |
| 36  | 1,1    | in Fläche  |
| 37  | 1,1    | in Fläche  |
| 38  | 1,1    | in Fläche  |
| 39  | 1,1    | in Fläche  |
| 40  | 1,1    | in Fläche  |
| 41  | 1,1    | in Fläche  |
| 42  | 1,1    | in Fläche  |
| 43  | 1,1    | in Fläche  |
| 44  | 1,1    | in Fläche  |
| 45  | 1,1    | in Fläche  |
| 46  | 1,1    | in Fläche  |
| 47  | 1,1    | in Fläche  |
| 48  | 1,1    | in Fläche  |
| 49  | 1,1    | in Fläche  |
| 50  | 1,1    | in Fläche  |
| 51  | 1,1    | in Fläche  |
| 52  | 1,1    | in Fläche  |
| 53  | 1,1    | in Fläche  |
| 54  | 1,1    | in Fläche  |
| 55  | 1,1    | in Fläche  |
| 56  | 1,1    | in Fläche  |
| 57  | 1,1    | in Fläche  |
| 58  | 1,1    | in Fläche  |
| 59  | 1,1    | in Fläche  |
| 60  | 1,1    | in Fläche  |
| 61  | 1,1    | in Fläche  |
| 62  | 1,1    | in Fläche  |
| 63  | 1,1    | in Fläche  |
| 64  | 1,1    | in Fläche  |
| 65  | 1,1    | in Fläche  |
| 66  | 1,1    | in Fläche  |
| 67  | 1,1    | in Fläche  |
| 68  | 1,1    | in Fläche  |
| 69  | 1,1    | in Fläche  |
| 70  | 1,1    | in Fläche  |
| 71  | 1,1    | in Fläche  |
| 72  | 1,1    | in Fläche  |
| 73  | 1,1    | in Fläche  |
| 74  | 1,1    | in Fläche  |
| 75  | 1,1    | in Fläche  |
| 76  | 1,1    | in Fläche  |
| 77  | 1,1    | in Fläche  |
| 78  | 1,1    | in Fläche  |
| 79  | 1,1    | in Fläche  |
| 80  | 1,1    | in Fläche  |
| 81  | 1,1    | in Fläche  |
| 82  | 1,1    | in Fläche  |
| 83  | 1,1    | in Fläche  |
| 84  | 1,1    | in Fläche  |
| 85  | 1,1    | in Fläche  |
| 86  | 1,1    | in Fläche  |
| 87  | 1,1    | in Fläche  |
| 88  | 1,1    | in Fläche  |
| 89  | 1,1    | in Fläche  |
| 90  | 1,1    | in Fläche  |
| 91  | 1,1    | in Fläche  |
| 92  | 1,1    | in Fläche  |
| 93  | 1,1    | in Fläche  |
| 94  | 1,1    | in Fläche  |
| 95  | 1,1    | in Fläche  |
| 96  | 1,1    | in Fläche  |
| 97  | 1,1    | in Fläche  |
| 98  | 1,1    | in Fläche  |
| 99  | 1,1    | in Fläche  |
| 100 | 1,1    | in Fläche  |

 3. Änderung des Landschaftsplanes III "Eschweiler - Stolberg"  
 Der Kreisbeschluss des Kreises Aachen hat in seiner Sitzung am 04.07.2002 die Durchführung der 3. Änderung des Landschaftsplanes III "Eschweiler - Stolberg" zur Anpassung an die DVO-LPG beschlossen.  
 Die Bebauungsplanung nach § 29 Abs. 1 Buchstabe c) S. 2 des Landschaftsplanungsgesetzes (LPG) vom 21. Juli 2000 (GV. NRW. S. 487) sowie der Verordnung zur Durchführung des Landschaftsplanungsgesetzes (DVO-LPG) vom 22. Oktober 1998 (GV. NRW. S. 934) wird durch die 3. Änderung des Landschaftsplanes III "Eschweiler - Stolberg" wie folgt geändert:  
 1. Der Landschaftsplan III wird gemäß § 29 Abs. 1 Buchstabe c) S. 2 des Landschaftsplanungsgesetzes (LPG) vom 21. Juli 2000 (GV. NRW. S. 487) sowie der Verordnung zur Durchführung des Landschaftsplanungsgesetzes (DVO-LPG) vom 22. Oktober 1998 (GV. NRW. S. 934) geändert.  
 2. Der Landschaftsplan III wird gemäß § 29 Abs. 1 Buchstabe c) S. 2 des Landschaftsplanungsgesetzes (LPG) vom 21. Juli 2000 (GV. NRW. S. 487) sowie der Verordnung zur Durchführung des Landschaftsplanungsgesetzes (DVO-LPG) vom 22. Oktober 1998 (GV. NRW. S. 934) geändert.  
 3. Der Landschaftsplan III wird gemäß § 29 Abs. 1 Buchstabe c) S. 2 des Landschaftsplanungsgesetzes (LPG) vom 21. Juli 2000 (GV. NRW. S. 487) sowie der Verordnung zur Durchführung des Landschaftsplanungsgesetzes (DVO-LPG) vom 22. Oktober 1998 (GV. NRW. S. 934) geändert.  
 4. Der Landschaftsplan III wird gemäß § 29 Abs. 1 Buchstabe c) S. 2 des Landschaftsplanungsgesetzes (LPG) vom 21. Juli 2000 (GV. NRW. S. 487) sowie der Verordnung zur Durchführung des Landschaftsplanungsgesetzes (DVO-LPG) vom 22. Oktober 1998 (GV. NRW. S. 934) geändert.  
 5. Der Landschaftsplan III wird gemäß § 29 Abs. 1 Buchstabe c) S. 2 des Landschaftsplanungsgesetzes (LPG) vom 21. Juli 2000 (GV. NRW. S. 487) sowie der Verordnung zur Durchführung des Landschaftsplanungsgesetzes (DVO-LPG) vom 22. Oktober 1998 (GV. NRW. S. 934) geändert.

**Kreis Aachen**  
**Landschaftsplan III**  
**"Eschweiler-Stolberg"**  
**3. Änderung**

**Festsetzungskarte**  
 Maßstab : 1 : 20.000  
 Stand : November 2004

Genehmigungsvormerk der Deutschen Grundkarte: Katasteramt des Kreises Aachen Nr. 751 / 2003

**LANDSCHAFTSPLANUNGSBÜRO**  
 INGE SCHULZ  
 Dipl. Ing. Freie Landschaftsarchitektin BCLA  
 Tel. 02405/9015-0 Fax 02405/9015-15  
 info@schulz.de www.LPB-Schulz.de  
 Magnetenweg 13 52146 Wirsten  
 Besetzung: Dipl.-Ing. Ingrid Schulz, Dipl.-Ing. Hans-Joachim

In Zusammenarbeit mit der unteren Landschaftsbehörde - Kreis Aachen

**1. und 2. Änderung:**  
 Bearbeitung: Untere Landschaftsbehörde  
 - Kreis Aachen -

**3. Änderung:**  
 Bearbeitung: Untere Landschaftsbehörde  
 - Kreis Aachen -

Erster: Witschard  
**raskin**  
 Büro für Landschaftsplanung  
 und -entwicklung

In Zusammenarbeit mit der unteren Landschaftsbehörde - Kreis Aachen

Druck: © Abel Druck KG, Dormagen