

## Kontakt

Ausländeramt der StädteRegion Aachen  
Geschäftsstelle RWTH

Templergraben 57, 52070 Aachen

Telefon 0241 5198-3430

Fax 0241 5198-3306

E-Mail [info.auslaendische.studenten@staedteregion-aachen.de](mailto:info.auslaendische.studenten@staedteregion-aachen.de)

oder [auslaenderamt@staedteregion-aachen.de](mailto:auslaenderamt@staedteregion-aachen.de)

Postanschrift 52090 Aachen

## Ansprechpersonen

Herr Bohnengel Raum 422

Telefon 0241 5198-3367

Frau Hafers Raum 420

Telefon 0241 5198-3368

Frau Jahic Raum 421

Telefon 0241 5198-3369

Herr Plum Raum 420/421

Telefon 0241 5198-3426

Frau Özer Infopoint SuperC im Foyer

Telefon 0241 5198-3430

## Allgemeine Öffnungszeiten nach Terminvereinbarung

Montag 08.00 Uhr – 12.15 Uhr

Dienstag 08.00 Uhr – 12.15 Uhr

Mittwoch 08.00 Uhr – 12.15 Uhr

und 14.00 Uhr – 16.45 Uhr

Donnerstag 08.00 Uhr – 12.15 Uhr

Freitag 08.00 Uhr – 12.15 Uhr



## Wichtige Hinweise

Bitte beachten Sie, dass zwischen Beantragung und Aushändigung des elektronischen Aufenthaltstitels eine Wartezeit von ca. 4 – 6 Wochen liegt. Die Abholung erfolgt bei der Info-Stelle des Ausländeramts in der Hackländerstr. 1 (neben Hauptbahnhof) auf der 3. Etage.

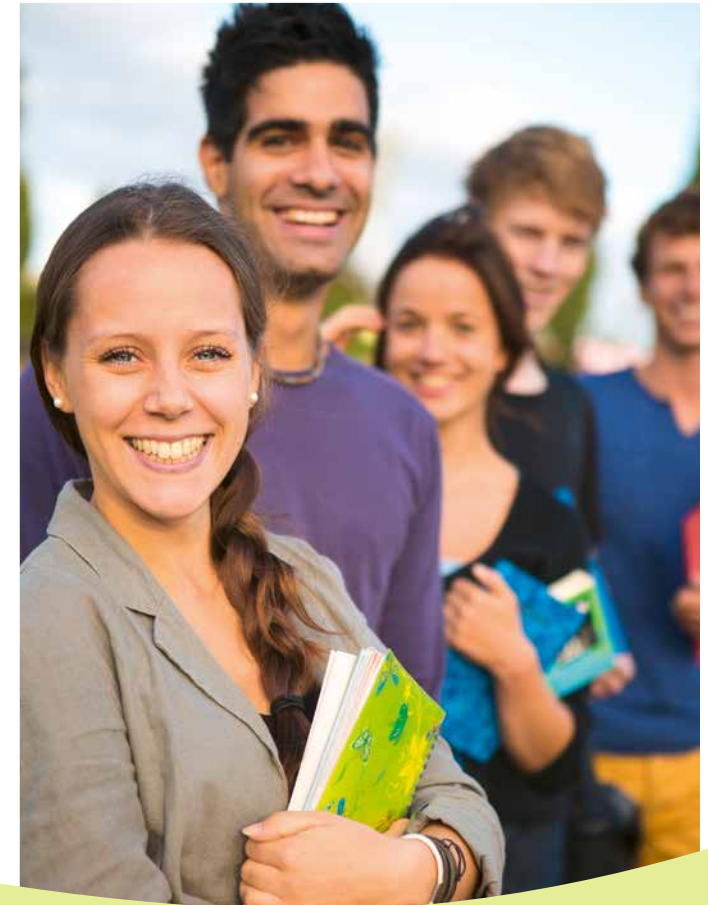
Informationen zum elektronischen Aufenthaltstitel (eAT) erhalten Sie beim Bundesamt für Migration und Flüchtlinge (BAMF):

[www.bamf.de](http://www.bamf.de)

(Geben Sie als Suchbegriff „elektronischer Aufenthaltstitel“ ein)



# Aufenthalts- erlaubnis



druckerei staedteregion aachen/A\_33/RWTH/Deutsch07.22  
©engelac, ©mann77, ©leuam, ©Matthias Enter-stockadobe.com, ©Andreas Herrmann

## Wir gestalten Zukunft!

[www.staedteregion-aachen.de](http://www.staedteregion-aachen.de)

StädteRegion Aachen

Der Städteregionsrat

A 33 | Ausländeramt

52090 Aachen

Telefon +49 241 5198-0

E-Mail [info@staedteregion-aachen.de](mailto:info@staedteregion-aachen.de)

Internet [www.staedteregion-aachen.de](http://www.staedteregion-aachen.de)



StaedteRegion.Aachen



staedteregion\_aachen



@SR\_Aachen\_News



StaedteRegionAachen

## Wie beantrage ich die Erteilung/Verlängerung einer Aufenthaltserlaubnis?

Informationen, Ansprechpartner und  
Öffnungszeiten



## Biometrisches Foto

### 1. Schritt

#### Anmeldung des Wohnsitzes in der StädteRegion

##### Wohnen in Aachen

##### Bürgerservice Bahnhofplatz

Verwaltungsgebäude Bahnhofplatz  
Hackländerstraße 1 · 52064 Aachen  
Verkehrsanbindung: Haltestelle: Hauptbahnhof

##### Bürgerservice Katschhof

Johannes-Paul-II.-Straße 1  
52062 Aachen  
Verkehrsanbindung: Haltestelle: Eisenbrunnen

##### Informationen erhalten Sie unter

[www.aachen.de](http://www.aachen.de)  
Telefon 0241 / 432-0  
E-Mail [buergerservice@mail.aachen.de](mailto:buergerservice@mail.aachen.de)

### 2. Schritt

#### Aufenthaltserlaubnis zum Studium

- › Antragsformular
- › Nationalpass
- › Biometrisches Foto
- › Studienbescheinigung (Ausdruck aus Campus Office)
- › Nachweis Krankenversicherung
- › Finanzierungsnachweis

#### Aufenthaltserlaubnis zur Tätigkeit als wissenschaftliche/r Mitarbeiter/in

- › Antragsformular
- › Nationalpass
- › Biometrisches Foto
- › Arbeitsvertrag bzw. Einstellungszusicherung (bei erstmaliger Beantragung Tätigkeitsbeschreibung des Instituts und Einstellungszusicherung der Personalabteilung)

#### Familienangehörige

- › Antragsformular
- › Nationalpass
- › Biometrisches Foto
- › Heirats- bzw. Geburtsurkunde
- › Krankenversicherungsnachweis
- › Persönliche Vorsprache

#### Gebühren

- › Ersterteilung 100,00 €
- › Verlängerung 93,00 € – 96,00 €

