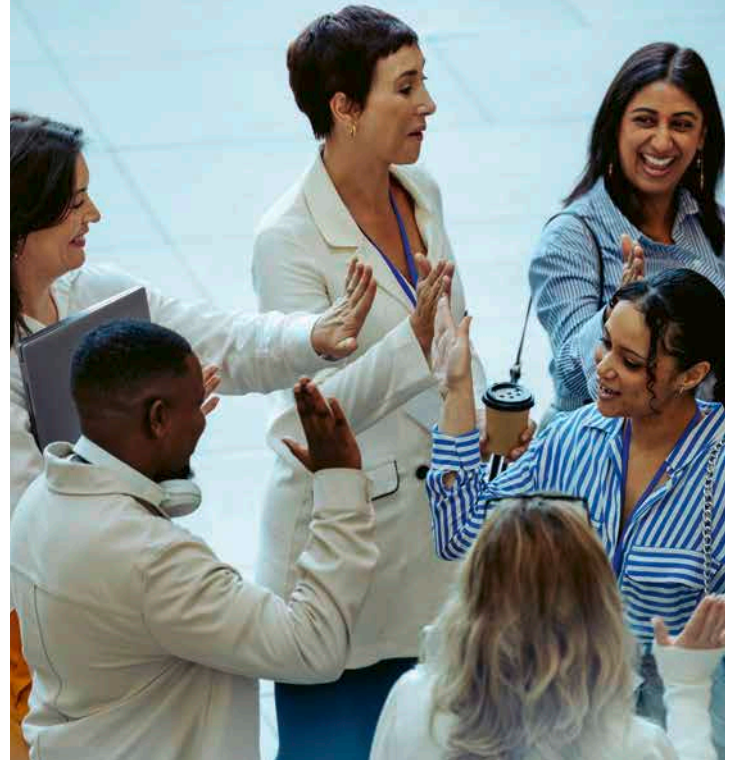


#GEMEINSAM  
ZUKUNFT  
GESTALTEN



## Servicestelle Migran- tenorganisationen

Beratung – Schulung – Vernetzung

### StädteRegion Aachen

Der Städteregionsrat  
Postanschrift  
StädteRegion Aachen  
52090 Aachen

Telefon + 49 241 5198 0  
E-Mail [info@staedteregion-aachen.de](mailto:info@staedteregion-aachen.de)  
Internet [staedteregion-aachen.de](http://staedteregion-aachen.de)

Mehr von uns auf



Ministerium für Kinder, Jugend, Familie,  
Gleichstellung, Flucht und Integration  
des Landes Nordrhein-Westfalen



**K** Kommunales  
Integrationszentrum  
StädteRegion Aachen



## Wir stärken Migrantenorganisationen in der Region – kostenfrei, kompetent, vernetzt!

### Wer kann sich an uns wenden?

Migrantenorganisationen (MO) in der StädteRegion Aachen, z. B.

- ▶ Vereine
- ▶ Neugründungen
- ▶ ehrenamtliche Gruppen
- ▶ Initiativen

### Unser Angebot

Die Servicestelle MO unterstützt Migrantenorganisationen aus der Städteregion Aachen in ihrer Arbeit durch kostenlose bedarfsorientierte Dienstleistungen wie

- ▶ Beratung zu individuellen Fragestellungen
- ▶ Informationen zu Fördermitteln
- ▶ Schulungsangebote zur Professionalisierung von MO
- ▶ Vernetzung von MO untereinander sowie mit Einrichtungen, Behörden und weiteren Akteuren

**Ob neu gegründet oder schon lange aktiv – wir beraten Sie persönlich, vertraulich und individuell.**

### Kontakt

Kommunales Integrationszentrum  
der StädteRegion Aachen  
Aachen Arkaden | 1. Etage  
Trierer Straße 1 | 52078 Aachen

### Ansprechpersonen

Frau Claudia Hoffmann

Tel: +49 241 5198-4631

E-Mail: [claudia.hoffmann@staedteregion-aachen.de](mailto:claudia.hoffmann@staedteregion-aachen.de)

Frau Özlem Yilmaz

Tel: +49 241 5198-4635

E-Mail: [oezlem.yilmaz@staedteregion-aachen.de](mailto:oezlem.yilmaz@staedteregion-aachen.de)

### Wir bitten um eine Terminvereinbarung.

(Telefonische Erreichbarkeit von 09:00 Uhr bis 13:30 Uhr)

Mehr Informationen online:

[staedteregion-aachen.de/integration](https://www.staedteregion-aachen.de/integration)

