



**#CONSTRUIRE  
L'AVENIR  
ENSEMBLE**

## **Que faire en cas de poux ?**

**Informations sur le traitement des  
infestations de poux**

État : octobre 2025

# Poux

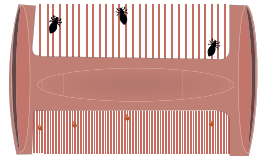
## Présence et comportement

- Présents dans le monde entier, en toute saison
- Vivent sur le cuir chevelu, sur des cheveux propres ou sales
- Se nourrissent de sang, piquent le cuir chevelu toutes les 2 à 4 heures, provoquant ainsi les démangeaisons typiques
- Ne survivent que quelques heures sans nourriture
- Les femelles collent leurs œufs (lentes) près de la racine des cheveux
- Les larves éclosent après environ 7 jours et se développent en poux adultes
- Se transmettent presque exclusivement par contact étroit entre les têtes
- Les poux ne peuvent ni voler ni sauter, mais seulement ramper rapidement
- Transmission rare par les bonnets, peignes, serviettes ou oreillers
- Pas de transmission par les animaux domestiques



## Comment détecter une infestation ?

- Les lentes ont la taille d'un grain de sable, sont de couleur foncée et difficiles à éliminer au peigne, c'est pourquoi il est nécessaire d'examiner attentivement les cheveux.
- Les poux adultes ont à peu près la taille d'une graine de sésame et leur couleur varie du gris clair au rougeâtre.
- Pour détecter des lentes situées à moins d'un centimètre du cuir chevelu ou des poux mobiles :
- Humidifier les cheveux avec de l'eau et appliquer un après-shampooing. À l'aide d'un peigne à lentes disponible en pharmacie (à dents serrées de 0,2 mm), peigner systématiquement mèche par mèche et essuyer le peigne sur un essuie-tout pour détecter la présence de poux. Contrôler particulièrement minutieusement les tempes, la nuque et derrière les oreilles.



## Traitement

Si des poux vivants sont détectés, un traitement doit être effectué. Ces produits anti-poux sont testés conformément aux dispositions légales et disponibles dans votre pharmacie (également sur ordonnance pour les enfants de moins de 12 ans).

Nouveaux produits anti-poux contenant le principe actif diméticone, par exemple :	Produits anti-poux classiques
Nyda <sup>®</sup>	Infectopedicul <sup>®</sup>
Jacutin Pedicul Fluid <sup>®</sup>	Jacutin Pedicul Spray <sup>®</sup>
Etopril <sup>®</sup>	

À l'heure actuelle, l'efficacité d'autres produits n'est pas scientifiquement prouvée.





# Poux

---



## Annexe 1

### – 1. Traitement au jour 1 –

Déclaration des parents/responsables légaux de l'enfant \_\_\_\_\_

- ☐ J'ai examiné la tête de mon enfant et n'ai trouvé ni poux ni lentes.
- ☐ J'ai examiné la tête de mon enfant et ai trouvé des poux ou des lentes.  
J'ai effectué un traitement efficace conformément aux instructions.

**J'ai utilisé le produit suivant pour traiter mon enfant :**

\_\_\_\_\_

Je certifie que je vais peigner les cheveux mouillés et effectuer un **deuxième traitement** entre le 8<sup>e</sup> et le 10<sup>e</sup> jour après le premier traitement.



\_\_\_\_\_

Date

\_\_\_\_\_

Signature des parents/responsables légaux





# Poux

---



## Annexe 2

### – Traitement de rappel entre le 8<sup>e</sup> et le 10<sup>e</sup> jour –

Déclaration des parents/responsables légaux de l'enfant \_\_\_\_\_

- ☐ J'ai examiné la tête de mon enfant et n'ai trouvé ni poux ni lentes.
- ☐ J'ai examiné la tête de mon enfant et ai de nouveau trouvé des poux ou des lentes. Je certifie avoir effectué le **traitement de rappel** nécessaire. Je continuerai à contrôler la tête selon le schéma recommandé.
- ☐ Je certifie avoir effectué le **traitement de rappel** nécessaire et ne plus avoir trouvé de poux ni de lentes. Je continuerai à contrôler la tête selon le schéma recommandé.

**J'ai utilisé le produit suivant pour traiter mon enfant :**

\_\_\_\_\_



\_\_\_\_\_

Date

\_\_\_\_\_

Signature des parents/responsables légaux



Les poux et les larves peuvent être éliminés de manière sûre si les produits sont utilisés correctement, mais les œufs peuvent encore se développer. Quel que soit le produit utilisé, **un deuxième traitement est indispensable après 8 à 10 jours.**

Avant de traiter des nourrissons, des femmes enceintes ou allaitantes, il est nécessaire de consulter un médecin, de même qu'en cas d'inflammation du cuir chevelu, d'apparition d'allergies et d'infestation répétée.

## Schéma de traitement recommandé

- |                |  |
|----------------|--|
| <b>Jour 1</b>  | Traiter avec un produit anti-poux efficace, puis rincer le produit et peigner les cheveux mouillés à l'aide d'un peigne à poux adapté.                       |
| <b>Jour 5</b>  | Peigner les cheveux mouillés à l'aide d'un après-shampooing afin d'éliminer les larves qui ont éclos.  |
| <b>Jour 8</b>  | Répéter le traitement avec le produit anti-poux (pour éliminer les poux nouvellement éclos), puis peigner les cheveux mouillés après avoir rincé le produit. |
| <b>9 ou 10</b> |  |
| <b>Jour 13</b> | Contrôle en peignant les cheveux mouillés à l'aide d'un après-shampooing.  |
| <b>Jour 17</b> | Contrôle en peignant les cheveux mouillés à l'aide d'un après-shampooing.  |



En cas d'infestation fréquente dans l'environnement (crèche, école, etc.), il est nécessaire de contrôler régulièrement les cheveux en les peignant avec un peigne à lentes tous les 1 à 2 jours.

## Erreurs possibles

- Produit anti-poux appliqué trop rapidement, trop parcimonieusement, de manière trop inégale
- Traitement répété avec un produit anti-poux effectué trop tardivement ou pas du tout
- Même en l'absence de démangeaisons typiques, une infestation de poux peut être présente. Lors d'une première infestation, les démangeaisons peuvent apparaître au bout de 4 à 6 semaines

## Mesures supplémentaires

- Examiner à plusieurs reprises tous les membres de la famille pour détecter la présence éventuelle de poux
- Informer toutes les personnes en contact avec les personnes infestées
- Nettoyer les peignes, brosses et élastiques à cheveux dans une solution savonneuse chaude
- Les couvre-chefs, écharpes et autres objets susceptibles d'avoir été contaminés par des poux doivent être conservés dans un sac plastique pendant 3 jours. L'utilisation de sprays insecticides n'est pas nécessaire
- Laver le linge de lit et les sous-vêtements à  $\geq 60^{\circ}\text{C}$
- **Remarque : la mesure la plus importante pour éliminer les poux est le traitement et le contrôle minutieux de la tête. Le lavage du linge et le nettoyage sont secondaires.**

## Disposition légale selon l'art. 34, alinéa 5, de la loi allemande sur la protection contre les infections (Infektionsschutzgesetz)

- L'infestation doit être signalée à l'établissement communautaire (crèche, école, colonie de vacances, etc.)
- Réadmission dans l'établissement communautaire après le premier traitement avec un produit anti-poux homologué
- La direction de l'établissement doit en informer les services sanitaires
- La direction doit signaler la présence de poux dans l'établissement
- Un certificat médical n'est pas nécessaire. Les personnes infestées et les personnes en contact étroit doivent toutefois confirmer par écrit le traitement ou l'absence de poux (voir annexes 1 et 2)

### Pour plus d'informations :

[www.kindergesundheit-info.de](http://www.kindergesundheit-info.de)

[www.bzga.de](http://www.bzga.de)

## StädteRegion Aachen

Der Städteregionsrat  
A 53 | Gesundheitsamt  
Trierer Straße 1  
52078 Aachen

Téléphone +49 241 5198 5300  
Courriel [infektionsschutz@staedteregion-aachen.de](mailto:infektionsschutz@staedteregion-aachen.de)  
Internet [staedteregion-aachen.de/gesundheitsamt](http://staedteregion-aachen.de/gesundheitsamt)

Retrouvez-nous sur

