

## Projekt Förderung

- ▶ Der Fördersatz beträgt maximal 80 % der Ausgaben und sollte den Betrag von 750,00 € nicht überschreiten.
- ▶ Ein Eigenanteil in Höhe von mindestens 20 % der Ausgaben ist erforderlich.
  - » dieser kann durch andere Zuschüsse, Eigenleistung oder ehrenamtliche Tätigkeit erbracht werden.



### Zuwendungsvoraussetzungen

- ▶ Mit der Durchführung der Maßnahme wurde zum Zeitpunkt der Bewilligung noch nicht begonnen.
- ▶ Die geförderte Maßnahme ist bis zum Ende des jeweiligen Haushaltsjahres zu beenden.
- ▶ Die Zuwendungen dürfen keine anderen vorhandene Finanzierungsmittel ersetzen, können aber kombiniert werden. (Eine Kombination von Fördermitteln muss bei Antragstellung offengelegt werden.)
- ▶ Es sollen Maßnahmen gefördert werden, die dazu beitragen, die Ziele des Programms „Miteinander“, die Leitlinien des Integrationskonzepts und Ziele des Handlungskonzepts gegen Rechtsextremismus und Rassismus der StädteRegion Aachen umzusetzen.
- ▶ Der konkrete Bezug ist bei Antragstellung darzustellen.

## Informationen

Kommunales Integrationszentrum  
Trierer Straße 1  
52078 Aachen

Saskia Wilm  
Telefon + 49 241 5198-4618  
E-Mail [saskia.wilm@staedteregion-aachen.de](mailto:saskia.wilm@staedteregion-aachen.de)

### StädteRegion Aachen

Der Städteregionsrat  
Postanschrift  
StädteRegion Aachen  
52090 Aachen

Telefon + 49 241 5198 0  
E-Mail [info@staedteregion-aachen.de](mailto:info@staedteregion-aachen.de)  
Internet [staedteregion-aachen.de](http://staedteregion-aachen.de)

Mehr von uns auf



A 46 MiteinanderFlyer 05.23 | Foto: © Robert Kreschke | stock.adobe.com | Gedruckt auf 100% Recyclingpapier

#GEMEINSAM  
ZUKUNFT  
GESTALTEN

Miteinander in der  
StädteRegion Aachen  
Für Vielfalt, Teilhabe und  
Empowerment



## Was ist „Miteinander“ und warum gibt es dieses Programm?

Politik und Verwaltung in der StädteRegion Aachen macht sich stark für die individuelle Vielfalt aller Menschen.

Das Programm „Miteinander“ besteht schon viele Jahre und stützt sich auf drei Schwerpunkte mit verschiedenen Themen.



Vielfalt	Teilhabe	Empowerment
Wertedialog	Rassismuskritik	(Selbst-)stärkung
Diversitätssensible Öffnung	Diskriminierungsschutz	Zivilcourage

## Ziele



### Leitidee

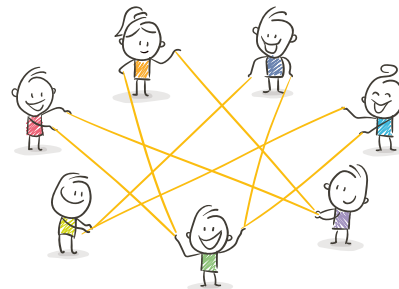
- ▶ Das Zusammenleben aller Menschen in der StädteRegion Aachen verbessern

### Oberziele

- ▶ Wertschätzung für die Verschiedenheit der Menschen
- ▶ Sensibilisierung für Rassismus und Diskriminierung und ihre Folgen

### Unterziele

- ▶ Die Bevölkerung der StädteRegion Aachen für ein friedliches Miteinander sensibilisieren.
- ▶ Auf Diskriminierungen aufmerksam machen und Hilfestellung beim Umgang mit Diskriminierung.
- ▶ Betroffene Menschen ermutigen und sie in ihrer Selbstermächtigung stärken.



## Der Beirat und seine Aufgaben

