

Weiteres Material für Sie zum Ausleihen:

- Die Ernährungskiste
- Die Hörkiste
- Die Trinktonne
- Die Spiele-Box „Aufgetischt!“

Weitere Informationen erhalten Sie hier:

Gesundheitsamt der StädteRegion Aachen
Team Prävention und Gesundheitsförderung
Trierer Straße 1 | 52078 Aachen

Telefon: 0241-5198 5307

E-Mail: gesundheitsfoerderung
@staedteregion-aachen.de

Internet: www.staedteregion-aachen.de/
gesundheitsfoerderung

druckerei staedteregion aachen/a53/Welt der Lebensmittel 09.20
staedteregion aachen

Die Ideen-Box

„Entdecke die Welt der Lebensmittel mit Krümel und Klecksi“



Soziale Region

BildungsRegion

Nachhaltige Region

Aktive Region

Wir gestalten Zukunft!

www.staedteregion-aachen.de

StädteRegion Aachen
Der Städteregionsrat
A 53 | Gesundheitsamt
52090 Aachen

Team Prävention und Gesundheitsförderung
Telefon +49(241)5198-5307
E-Mail gesundheitsfoerderung@staedteregion-aachen.de



StaedteRegion.Aachen



staedteregion_aachen



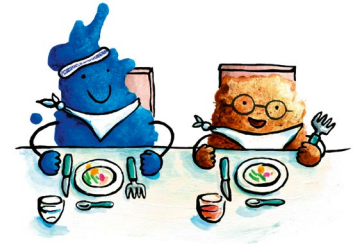
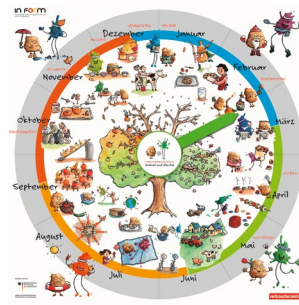
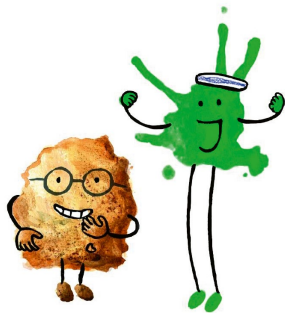
@SR_Aachen_News



StaedteRegionAachen

Information

über den Inhalt und die
Einsetzbarkeit der Ideen-Box



Liebes pädagogisches Team,

die Ideen-Box der Verbraucherzentrale „Entdecke die Welt der Lebensmittel mit Krümel und Klecksi“ hält für Sie eine Vielzahl an alltagstauglichen und praxiserprobten Ideen rund um das Thema Essen und Trinken für Ihre KiTa bereit.

Die beiden Figuren Krümel und Klecksi sind dabei hilfreich, Ihre Kinder in der KiTa auf die Welt der Lebensmittel neugierig zu machen. Die Kinder lernen die Herkunft und Vielfalt der Lebensmittel kennen, erhalten Ideen für leckere Speisen und lernen ihren Körper wahrzunehmen.

Die Ideensammlung „Entdecke die Welt der Lebensmittel mit Krümel und Klecksi“ besteht aus drei Elementen.

Die **Ideen-Box** ist eine Sammlung von rund 80 ernährungspädagogischen Aktionen und Geschichten zum Thema Lebensmittel und Ernährung, mit vertiefende Informationen für Sie.

Als „Aufhänger“ für alle sichtbar im Flur oder im Gruppenraum Ihrer Kita kann die **Jahreszeitenuhr** fungieren, durch Sie wird die ernährungspädagogischen Aktionen der Ideen-Box optisch in den Alltag der Kinder integriert.

24 Lebensmittel-Bildkarten für den vielfältigen Einsatz komplementieren die Ideen-Box.

Wir wünschen Ihnen bei Ihrer Arbeit mit der Ideen-Box viel Spaß und Erfolg.

*Ihr Team Prävention und Gesundheitsförderung
des Gesundheitsamtes der StädteRegion Aachen*